

# Lòng Cây Tin Dâng Chúa

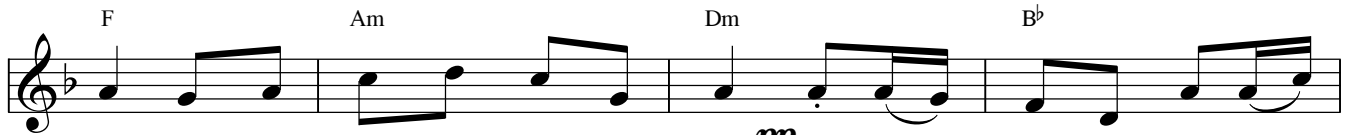
Sơn Dương



*pp* 1. Xin tiến dâng về Chúa lòng cây tin con đây, xin tiến *mp*  
2. Xin tiến dâng về Chúa nguyện Ngài xin thương xem, nơi tối  
3. Xin tiến dâng về Chúa lòng cây trông con đây, nơi trái



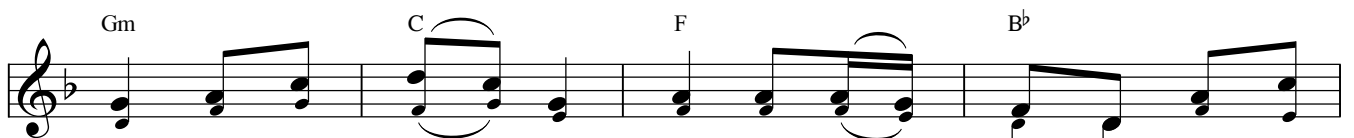
dâng linh hồn người thân yêu chúng con. *mf* Con luôn hằng tín thác  
tâm mong Ngài rộng lòng thương chúng con. Chúa nhân từ xin xóa  
tâm nhân hiền Ngài chẳng xem lỗi con. Chúa chính nguồn ơn cứu



vào nguồn tình yêu Chúa đang chảy tràn, trên linh hồn còn nơi tối  
tội và đau đưa chúng con về trời, Chúa thấu mọi lời con thiết  
độ và là nơi chúng con tựa nương, dưới cánh tay Ngài con vững



tâm Chúa giơ tay đưa về Thiên Đàng. *ff*  
tha xin đưa tay đón nhận chúng con. ĐK: Con xin dâng về  
tâm Chúa thương tha bao tội đã qua.



*p* Trời lòng son sắt cây tin, với bánh rượu hòa chan ước



mong xin Chúa thương đón nhận chúng con.